

شرکت سازه گستر مدحت

طراح و تولید کننده سیستم های قالب بندی بتن



قالب بندی دیوار هوپاد

قالب بندی دیوار هوپاد

فریم فلزی با رویه پلائی وود - عدم استفاده از اتصالات اضافی و ایجاد سازه ای قدرتمند برای تحمل فشارهای مختلف بتن

یکی از مدرن ترین روش های قالب بندی دیوار ، قالب دیوار پلائی وود می باشد . در این سیستم رویه قالب ، از جنس پلائی وود و پشت بند (فریم) آن فلزی می باشد و با توجه به استفاده از رویه پلائی وود به جای ورق فلزی در سطح رویه ، علاوه بر سبکی جهت اجرای بتن اکسپوز بسیار مناسب می باشد .

قالب دیوار پلائی وود هر چند سازه سبک تری نسبت به سازه فلزی ایجاد می نماید ولی از لحاظ دوام و کارایی و ایجاد سطح بتن اکسپوز بسیار بهتر از سیستم های مشابه فلزی عمل می کند . پنل های دیوار پلائی وود به راحتی توسط گیره فولادی و گیره دنده شانه ای به یکدیگر متصل می شوند .

سرعت اجرا :

سرعت بالای اجرا در سیستم های دیوار یک طرفه و دو طرفه با کمترین نیروی انسانی در محل پروژه

اتصالات بسیار کم :

حداقل استفاده از ملزومات قالب بندی برای مونتاژ و جلوگیری از استفاده قطعات مختلف و غیر ضروری در نصب پنل ها

بتن اکسپوز :

به دلیل استفاده از رویه پلائی وود و پنل های بزرگ با ایجاد کمترین درز اجرایی

- ایجاد سطح بتن کاملا اکسپوز
- امکان جابجایی آسان توسط تاور کرین
- امکان اتصال به پنل های جانبی
- سرعت بالای اجرا
- وزن سبک
- سیستم مقرون به صرفه از لحاظ اجرا
- قابلیت تنظیم برای تعیین فشار بتن
- اتصالات ساده و قابل تنظیم
- امکان اجرای دیوار های آب بند
- راحتی حمل و نقل به پروژه
- تطابق با سایر سیستم های پلائی وودی

در سیستم های دو طرفه قالب ها توسط بلت ، مهره ، میان بلت و واشر به یکدیگر از دو طرف متصل می شود .

قالب ها در محل پروژه توسط تیم مونتاژ سازه گستر مدحت ، به صورت کامل اجرا شده و تحویل پیمانکار می شود .

رویه پلائی وود در محل کارخانه به صورت کامل پرچ میشود و توسط ماستیک تمامی درزهای قالب گرفته می شود .





قالب های دیوار هوپاد بسته به حجم بتن ریزی دیوار با پشت بندهای مختلفی تولید می شوند .

جهت فیلر بین قالب ها می توان از چوب نیز استفاده نمود ، عمل اتصال قالب ها و چوب با یکدیگر توسط گیره دنده شانه ای انجام می شود .

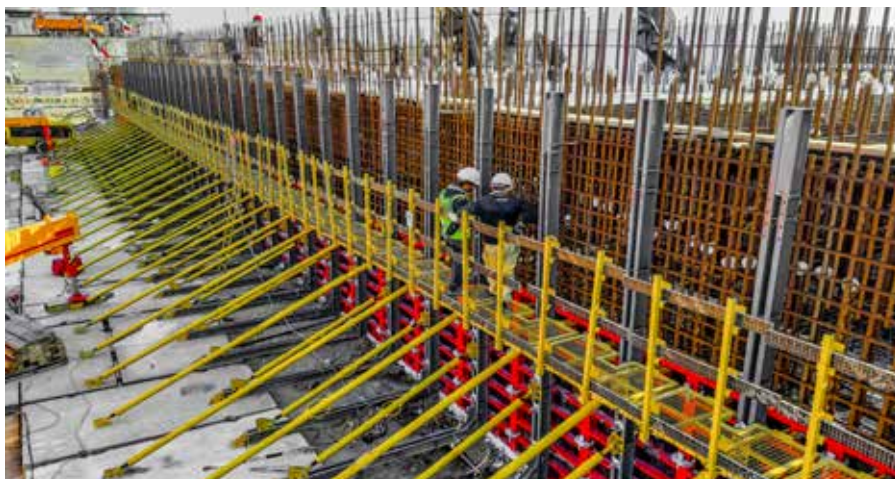
قالب ها به کمک جک های دو پیچ که از یک طرف به زمین و از طرف دیگر به پنل ها متصل هستند مهار می شوند .



قالب بندی دیوار هوپاد

فریم فلزی با رویه پلائی وود - عدم استفاده از اتصالات اضافی و ایجاد سازه ای قدرتمند برای تحمل فشارهای مختلف بتن

سکوی بتن ریزی و جان پناه در بخش فوقانی قالب ها به پنل متصل می گردد . این اجزاء برای رعایت اصول HSE در محل پروژه هنگام بتن ریزی و قالب بندی تعبیه شده است .



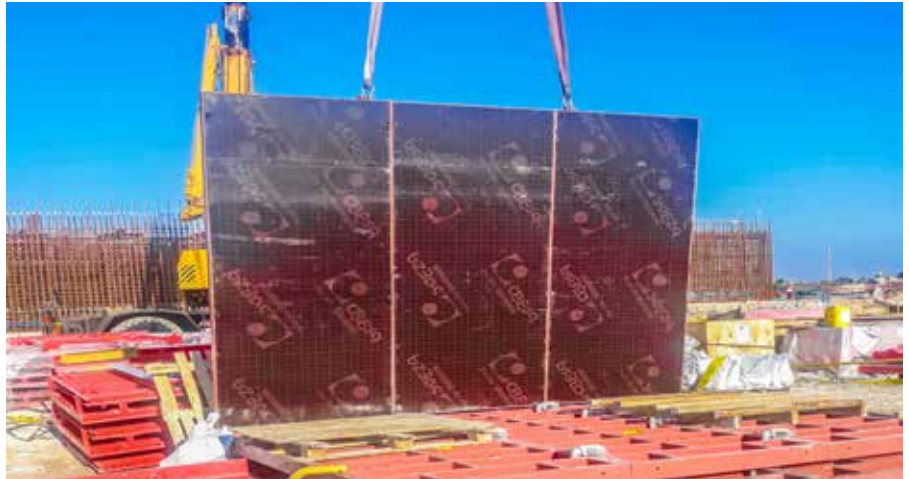
جهت افزایش ایمنی و جلوگیری از سقوط کارگر حین کار از روی سکو ها ، به صورت افقی از لوله داربستی ، چوب با عرض کم و یا توری حفاظ جان پناه استفاده میشود .



در گوشه های سیستم قالب بندی از کنج های خاص به ارتفاع متناسب با قالب ها استفاده می شود .



پلای وود ها بسته به نوع استفاده بعد از چند مرحله بتن ریزی مستهلک می شوند که قابلیت تعویض رویه ها به راحتی در محل پروژه مهیا می باشد .

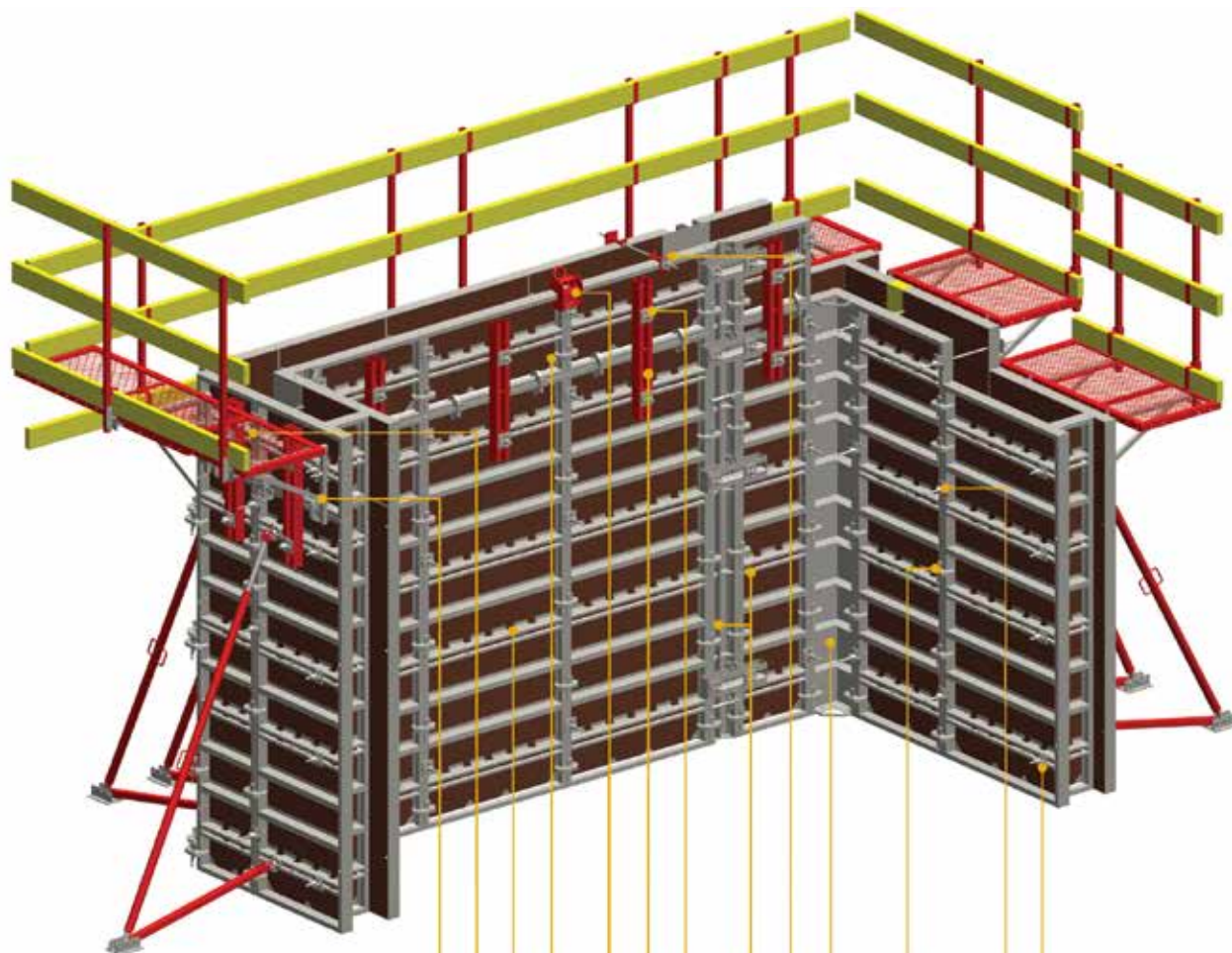


قالب ها توسط گیره فولادی به یکدیگر متصل می شود . با ضربه چکش بر روی گیره فولادی پنل ها به یکدیگر کامل نزدیک می شوند و از خروج شیره بتن جلوگیری به عمل می آید .

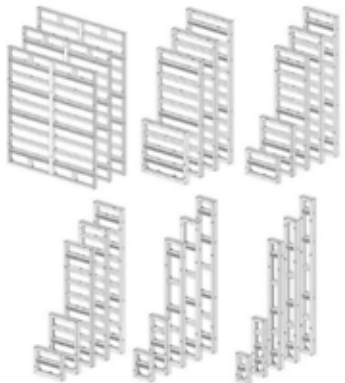
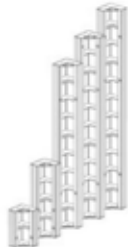
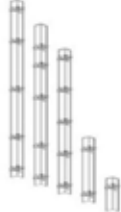

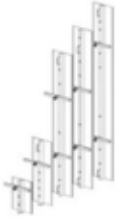
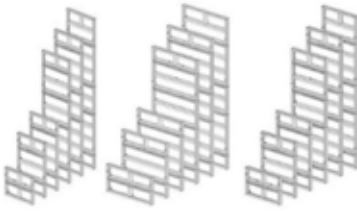


قالب بندی دیوار هوپاد

فریم فلزی با رویه پلاستی وود - عدم استفاده از اتصالات اضافی و ایجاد سازه ای قدرتمند برای تحمل فشارهای مختلف بتن

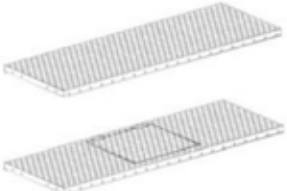

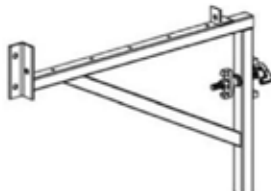









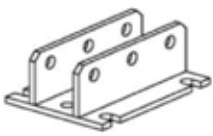



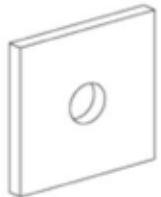
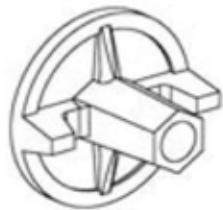

- براکت پلتفرم - Platform Bracket
- سکو بتن ریزی - Working Platform
- پنل اصلی - Main Panel
- اتصال پنل - Extension Panel
- قلاب حمل - Lifting Device
- سولجر - Steel Waler
- همراستاکننده و مهره واشر دار - Fixing Tie & Flange Nut
- فیلر - Adjustable Filler
- قطعی کشش - Tension Device
- کنج داخلی - Inside Corner
- قفل پنل - Panel Lock
- بلت و مهره واشر دار - Tie Rod & Flange Nut
- همراستاکننده و مهره واشر دار - Fixing Tie & Flange Nut

<p>Plywood Faced Panels</p>	<p>پنل با رویه پلائی وود</p>		<p>۱</p>
<p>Inside Corner</p>	<p>کنج داخلی</p>		<p>۲</p>
<p>Outside Corner</p>	<p>کنج خارجی</p>		<p>۳</p>
<p>Adjustable Filler Steel Faced Panels</p>	<p>فیلر تنظیم</p>		<p>۴</p>
<p>Easy Filler</p>	<p>فیلر</p>		<p>۵</p>
<p>Universal Panel</p>	<p>قالب پیرامونی</p>		<p>۶</p>

قالب بندی دیوار هوپاد

فریم فلزی با رویه پلاستیکی وود - عدم استفاده از اتصالات اضافی و ایجاد سازه ای قدرتمند برای تحمل فشارهای مختلف بتن

Working Platform	سکو بتن ریزی		۱
Guardrail Post	جان پناه		۲
Platform Bracket	براکت پلتفرم		۳
Access Platform Ladder	نردبان		۴
Waling	سولجر		۵
Pull Push Prop(Prop)	جک دو پیچ		۶
Panel Clamp	کلمپ پنل		۷
Adjustable Clamp	کلمپ اتصال		۸
Fixing Tie	همراستا کننده		۹

Lifting Device	قلاب		۱۰
Standart Prop Base	گوشواره		۱۱
Hole Plug	درپوش پلاستیکی		۱۲
Tie Rod	بلت		۱۳
Tie Cone	میان بلت مخروطی		۱۴
Plate	واشر ۱۰*۱۰		۱۵
Flange Nut	مهره واشر دار		۱۶
Hexagon Bolt Hexagon Nut Washer	پیچ بلت و مهره		۱۷

شرکت سازه گستر مدحت

طراح و تولید کننده سیستم های قالب بندی بتن



سازه گستر مدحت

Formwork | Scaffolding | Engineering

